

Кормление тропических рыб в соответствии с природой



Советы



Иммунная защита



Виды кормов



Содержание

Натуральное кормление	3
Иммунная защита рыб благодаря sera кормам	4
Наилучшие ингредиенты – в sera кормах	5
Назначение ингредиентов	6
Здоровье через воду – витамины	7
Корма подходящего вида и формы	8
Семейство кормов sera vipa	10
Хлопьевидные корма sera	11
Гранулированные корма sera	12
Корма sera в виде таблеток и чипсов	15
Сублимированные (FD) корма sera	16
Корма sera для мальков	18
Советы и маленькие хитрости	20
Размягчение сухого корма	22
Обзор важнейших витаминов	23

Мелкие ракообразные



shutterstock.com
© LeberandKulturen.de - sh

Водоросль спирулина



Наилучшее сырьё растительного происхождения



shutterstock.com
© Zeljko Radojko - sh

Натуральное кормление

Питание разнообразными, высококачественными кормами – залог здоровья, яркой окраски и жизненной активности аквариумных рыбок.

В естественной среде обитания рыбы обладают большим выбором различных источников пищи, среди которых – личинки насекомых, черви, мелкие ракообразные, а также водоросли и прочие растения. При содержании в аквариуме рацион рыб должен быть приближен к природному. С кормами **sera** этого легко добиться!

Помимо сбалансированных кормов семейства **sera vivrap**, мы предлагаем широкий выбор специализированных кормов различной направленности. Благодаря десятилетиям исследовательской работы компании **sera** и накопленному нами опыту, Ваши рыбки получают самые лучшие корма. Подбирая ингредиенты для производства кормов, мы уделяем, в первую очередь, большое внимание их качеству и природной чистоте, а также берём на себя ответственность за происхождение их из возобновляемых источников.

Настоящий справочник посвящён кормлению рыб тропических аквариумов. Дополнительную информацию по кормлению **креветок и раков, золотых рыбок, обитателей прудов и морских аквариумов** Вы найдёте в соответствующих справочниках **sera**.

Иммунная защита рыб благодаря sera кормам



Крепкая
иммунная
система



Яркий
окрас



Кристально
чистая вода



Превосходная
усвояемость



Здоровый,
гармоничный
рост



Построение
прочного и
равномерного
скелета

Концепция sera VIP

Концепция **sera** VIP (концепция Vital-Immune-Protect – жизненно важной иммунной защиты) основывается на нескольких составляющих:

- ✓ В укреплении иммунной системы рыб важную роль играют натуральные бета-глюканы. Они понижают восприимчивость организма к заболеваниям, рыбки приобретают крепкое здоровье и живут дольше.
- ✓ Вещества растительного происхождения способствуют улучшению естественной окраски рыб. Вспомогательные растительные вещества оказывают положительное влияние на метаболизм всего организма рыб.
- ✓ Высококонцентрационные жирные кислоты Омега-3 и Омега-6 необходимы для нормального функционирования нервных клеток, сердца и кровеносной системы.
- ✓ Мы самостоятельно подбираем для кормов сочетание различных витаминов. Тем самым, компания **sera** достигает наилучших результатов по сравнению с производителями, использующими уже готовые, стандартные витаминные смеси.



Роль маннанолигосахаридов (МОС) в укреплении иммунитета

Входящие в состав **sera** кормов маннанолигосахариды (МОС) обладают превосходными иммуномодулирующими свойствами. Они относятся к пребиотикам и снижают рост патогенных микроорганизмов. В результате



применения МОС собственная иммунная защита организма становится более эффективной, повышая его устойчивость к заболеваниям.

Наилучшие ингредиенты – в sera кормах

При изготовлении кормов компания **sera** использует только высококачественные, первосортные ингредиенты из возобновляемых источников. Тем самым, мы добиваемся высокой степени – до 80% – усваиваемости наших кормов, что положительно влияет на здоровье рыб и снижает загрязнение воды.

Ассортимент кормов охватывает более 40 различных натуральных ингредиентов, входящих в питательный спектр Ваших питомцев и сочетаемых нами с целью укрепления организма рыб.

Животный белок, содержащийся в кормах **sera**, происходит, в основном, исключительно из водных кормовых организмов, какими, помимо рыбы, являются также различные беспозвоноч-

ные, например, мидии, а также мотыль, дафния, криль и прочие мелкие ракообразные.

При подборе растительных ингредиентов для нас очень важным является обеспечение рыб сбалансированным составом витаминов, важнейших аминокислот, натуральных красителей, минералов и микроэлементов, а также важными балластными растительными веществами.

Сырьё перерабатывается в конечный продукт в результате сложного технологического процесса. Составляющие кормов **sera** подвергаются гораздо большей степени измельчения, чем аналогичные продукты других производителей, и поэтому намного легче усваиваются рыбами.

Наилучшие ингредиенты – тщательно измельчённые



© Darryl Brooks/Rich Carey - shutterstock.com



Назначение ингредиентов

Для обеспечения правильного питания корм для рыб должен быть сбалансированным.

Наиболее важные компоненты и их влияние на декоративных рыб:

Белки

Белки используются, главным образом, для формирования мышечных тканей. Богатый белками корм является настоящим источником сил для всех рыб. Очень важно, чтобы содержащиеся в корме белки отвечали биологическим потребностям рыб. Белок животного происхождения, как правило, переваривается легче, чем растительный белок. Соответственно, рыбы, которые питаются мясом, имеют короткий и прямой кишечник, а растительноядные рыбы, наоборот, – длинный и спиралевидный.

Углеводы и жиры –

важнейшие источники энергии для Ваших рыб. Между тем, их избыток приводит к ожирению и повреждению внутренних органов. В *sera* кормах для рыб жиры и другие питательные вещества находятся в сбалансированном соотношении.

Особое значение имеют ценные ненасыщенные жирные кислоты. Они используются в организме для самых разных целей. Многие из них являются незаменимыми – это значит, что организм не может сформировать их самостоятельно и, следовательно, берёт их из потребляемого рыбами корма. Поэтому содержание

ненасыщенных жирных кислот в *sera* кормах особенно высоко и наиболее точно отвечает потребностям рыб.

Минералы,

например, кальций, необходимы для формирования скелета и многих других функций организма, и, соответственно, для здорового роста и хорошего самочувствия рыб.

Микроэлементы

выполняют различные функции в организме. Многие из них являются незаменимыми компонентами ферментов, выполняющих роль различных “инструментов” в организме рыб.

Балластные вещества

могут быть как растительного, так и животного происхождения. Они очень эффективно устраняют запоры и, таким образом, предотвращают проблемы с пищеварением. Подобные нарушения пищеварительных процессов происходят, в основном, из-за длительного кормления рыб кормами с низким содержанием балластных веществ. Самый известный пример такого нарушения питания является однообразное кормление дискусов сердцем говядины или индейки.



Здоровье через воду – витамины

полнительная витаминная поддержка рыб при помощи жидкого поливитаминного препарата **sera фиштамин (sera fishtamin)**.

sera фиштамин

- ✓ **повышает стрессоустойчивость рыб**
- ✓ **устраняет проблемы до и после транспортировки рыб**
- ✓ **идеально подходит для подготовки рыб к нересту и восстановлению организма после него**
- ✓ **обогащает корма для мальков и растущих рыб – мальки имеют повышенную потребность в витаминах!**
- ✓ **поддерживает процесс выздоровления во время и после заболеваний**

Недостаток витаминов ослабляет сопротивляемость организма рыб, повышая его восприимчивость к заболеваниям. Стресс, возникающий у рыб, например, при транспортировке, а также в результате перенаселения аквариума или неправильного содержания, дополнительно повышает потребность декоративных рыб в витаминах. Каждый витамин имеет свой собственный диапазон действия, поэтому нехватка одного витамина не может быть компенсирована за счет избытка другого. Учитывая это, мультивитаминный комплекс, содержащийся в **sera** кормах подобран с особенной тщательностью.

Даже при использовании высококачественных фирменных кормов весьма желательна до-

Один раз в неделю **sera фиштамин** наносится прямо на корм непосредственно перед кормлением.

Обзор наиболее важных витаминов, их назначение, а также возможные симптомы при их недостатке Вы найдёте на стр. 23.

Корма подходящего вида и формы

Вид и форма корма, которые могут быть рекомендованы тем или иным рыбам, зависят от особенностей их питания. Некоторые виды рыб ищут корм у поверхности воды, другие – в средних водных слоях, а некоторые – на дне. Предпочитаемый способ питания часто можно определить по форме тела рыбы.

Рыбы с прямой спиной, направленным вверх ртом и смещённым назад спинным плавником предпочитают находиться у поверхности воды. Типичным представителем таких рыб является рыба-топорик.

Для таких видов идеально подходят плавающие на поверхности воды кормовые хлопья и сублимированные (FD) кормовые организмы.

Рыбы с изогнутыми контурами спины и живота и с устремлённым вперёд ртом живут в средних слоях воды. К ним относятся многие виды цихлид, харациновых и барбусов.

Они предпочитают питаться плавающим в воде гранулированным кормом, а также с большой охотой откусывают кусочки от прикрепленных к стеклу аквариума кормовых таблеток.

Донные рыбы имеют плоский живот и направленный вниз рот. Наиболее известные представители этой группы – многие виды сомов и вьюнов.

Для них лучше всего подходят таблетированные корма и корма в виде чипсов.



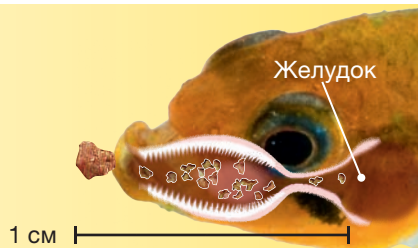
При определении идеально подходящего корма для того или иного вида рыб, помимо размеров рта, необходимо учитывать форму их зубов и глотки. Твёрдый гранулированный корм при необходимости следует немного размочить непосредственно перед кормлением (см. стр. 22). Так он приобретёт более подхо-

дядшую консистенцию, сохраняя свою форму и оставаясь привлекательным для рыб.

Большинство аквариумных рыб, питающихся в средних слоях воды, можно распределить на следующие группы, для которых гранулированные корма подходят особенно хорошо:

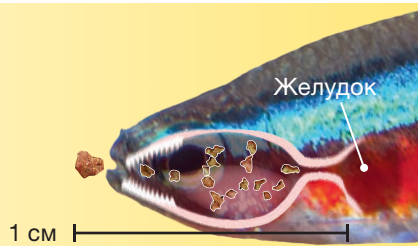
Большой рот, узкая глотка: характерны для карликовых цихлид

Корм пережёвывается или разгрызается во рту, после чего маленькие кормовые частицы легко проглатываются. Идеально подходят мелкозернистые гранулы, изготовленные из тонко измельчённых ингредиентов и быстро размягчающиеся в воде.



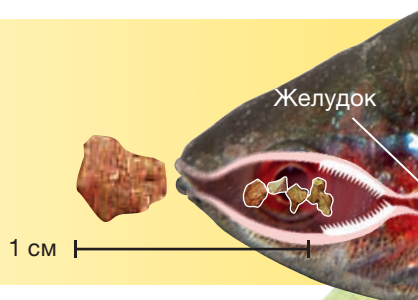
Маленький рот с челюстными зубами, узкая глотка: характерны для харациновых

Губами и передними зубами рыба откусывает маленькие частицы корма и проглатывает их. В этом случае также идеально подходят мелкозернистые гранулы, которые быстро становятся гладкими.



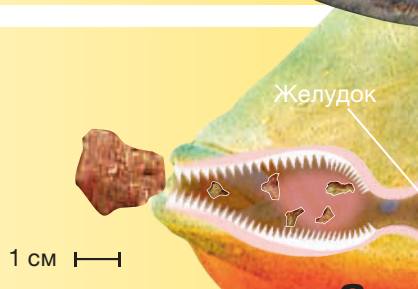
Маленький рот с глоточными зубами, узкая глотка: характерны для барбусов

Маленькие частицы корма откусываются губами, перемалываются в глотке и затем легко проглатываются. Для этих рыб также идеально подходят мелкозернистые гранулы, которые быстро становятся гладкими.



Большой рот, широкая глотка: характерны для крупных цихлид

Рыба предпочитает питаться большими кусками. Хорошо подходят гранулы любого размера, а также палочки.



Семейство кормов sera vipan



Благодаря оптимально сбалансированному составу из более 40 ингредиентов, ценным минералам, микроэлементам, а также мультивитаминному комплексу со стабилизированным витамином С длительного действия, **sera корма для рыб** обеспечивают здоровым, полноценным питанием всех обитателей аквариума. **Корма семейства sera vipan** дадут каждой рыбе то, что ей необходимо.

sera випан (sera vipan)

Идеальный основной корм премиум класса для всех рыб, которые ищут пищу у поверхности воды. Хлопья **sera випан** очень хорошо сохраняют свою форму и не загрязняют воду. Благодаря особенно тонкому измельчению ингредиентов, они очень нежны и поедаются рыбами с огромным удовольствием.

sera випагран (sera vipagran)

Медленно тонущие мягкие гранулы для рыб, обитающих в средних слоях воды. **sera випагран** размягчается в воде в течение нескольких секунд, сохраняя при этом свою форму и консистенцию. Его с большой охотой едят даже самые разборчивые рыбы.

sera випачипс (sera vipachips)

Быстро погружающиеся на дно кормовые чипсы высочайшего качества для рыб, добывающих себе корм у дна. Попадая в воду, **sera випачипс** очень быстро становится мягким, но при этом надолго сохраняет свою форму и превосходный вкус. **sera випачипс** также идеально подходит для рыб, медленно поедающих свой корм или ведущих ночной образ жизни, для которых корм должен оставаться в аквариуме в течение длительного времени.

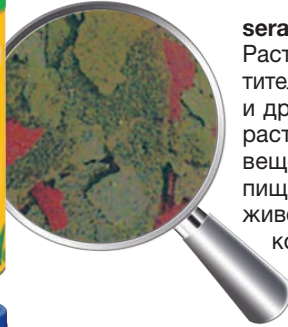


Хлопьевидные корма sera



sera сан (sera san)

Хлопьевидный корм для поддержания великолепной окраски и здорового роста рыб, особенно насыщенный легкоусваиваемыми белками, водорослью Спирулина и натуральными каротиноидами. **sera сан**, в частности, поддерживает формирование жёлтого и красного цветов окраски рыб. Кроме этого, он весьма результативен при разведении рыб и охотно поедается всеми видами рыб.



sera флора (sera flora)

Растительный хлопьевидный корм для растительноядных рыб, содержащий Спирулину и другие водоросли. Большое количество растительного белка, а также балластных веществ делают **sera флора** идеальной пищей для многочисленных видов сомов, живородящих карпозубых и цихлид. Этот корм отлично сочетается с **sera спирулина табс (sera Spirulina Tabs)**.



sera GVG-микс (sera GVG-mix)

Специальный хлопьевидный корм, состоящий из морских водорослей, донного криля и планктона, в качестве особого лакомства обогащённый сублимированными мотыльём, дафнией и крилем. **sera GVG-микс** особенно богат йодом, благодаря чему предохраняет рыб от заболеваний щитовидной железы.



sera хлопья-меню (sera Flake Menu)

Четыре вида хлопьевидных кормов высочайшего качества (основной корм, корм для улучшения окраски, растительный корм и высокопитательный, энергетический корм) в одной упаковке **sera хлопья-меню** разнообразят питание Ваших декоративных рыб. Каждый вид корма находится в своём отделении баночки и, поэтому, может использоваться по отдельности, не смешиваясь с другими видами кормов.

Гранулированные корма sera



sera беттагран (sera bettagran)

Улучшающие окраску гранулы для бойцовых рыб-петушков. **sera беттагран** специально разработан для удовлетворения потребностей бойцовых рыб-петушков и других рыб, питающихся, в основном, мелкими насекомыми у поверхности воды. Он усиливает окраску рыб и укрепляет их здоровье.

sera гуппи гран (sera guppy gran)

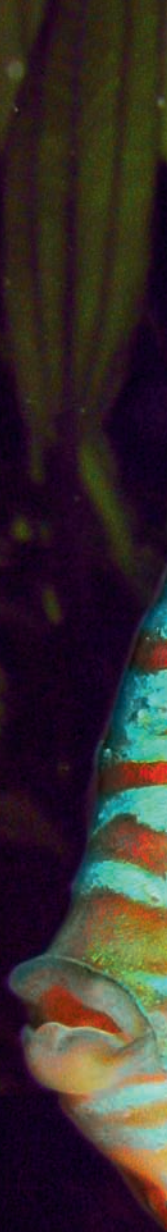
Мягкие микрогранулы для гуппи и других мелких рыб. Эти уникальные гранулы тонут очень медленно. Они богаты легкоусваиваемой водорослью Спирулина и другими растительными компонентами, что позволяет **sera гуппи гран** поддерживать великолепную окраску и хорошее самочувствие этих энергичных рыбок.

sera гранугрин (sera granugreen)

Сохраняющий в воде свою форму высококачественный гранулированный корм для восточно-африканских цихлид, питающихся перифитоном. **sera гранугрин** содержит большое количество богатой каротином Спирулины, улучшающей великолепие окраски этих впечатляющих рыб.

sera грануред (sera granured)

Сохраняющий в воде свою форму высококачественный гранулированный корм, предназначенный, главным образом, для хищных восточно-африканских цихлид. Натуральные минеральные вещества, микроэлементы, легкоусваиваемый белок животного происхождения из водных источников, а также богатая каротином Спирулина делают **sera грануред** идеальным продуктом питания для этих рыб.



Гранулированные корма sera для дискусов



sera дискус гранулят (sera discus granulat)

Идеальный корм для дискусов и других привередливых декоративных рыб, например, цихлид из Центральной и Южной Америки. Он тщательно сбалансирован, чтобы удовлетворить потребности этих впечатляющих рыб, очень легко усваивается и богат микроэлементами. **sera дискус гранулят** не разбухает в воде. Даже молодые рыбки могут с лёгкостью откусывать кусочки нужного размера.

sera дискус колор блю (sera discus color Blue) и sera дискус колор ред (sera discus color Red)

Наиболее распространёнными вариантами окраски дискусов являются зелёный/синий или жёлтый/красный. Компания **sera** предлагает два гранулированных корма, разработанных специально для этих красочных разновидностей рыб. **sera дискус колор блю** и **sera дискус колор ред**

- ✓ усиливают великолепие окраски
- ✓ богаты натуральными минералами и микроэлементами
- ✓ укрепляют иммунную систему
- ✓ поддерживают рост
- ✓ повышают результат при разведении рыб

Гранулированные корма sera

sera палочки для цихлид (sera cichlids Sticks)

Сохраняющий в воде свою форму основной корм, наиболее подходящий для средних и крупных цихлид, а также других больших рыб. **sera палочки для цихлид** плавают на поверхности воды и не загрязняют её. Рыбы с удовольствием поедают этот корм.



sera грануар (sera granuar)

Кормовые палочки **sera грануар** являются идеальным основным продуктом питания для больших рыб, таких как крупные цихлиды, арованы и пр., которым требуются большие порции корма. Благодаря содержащимся в **sera грануар** рыбьему жиру и антарктическому крилю, этот корм особенно богат ценными Омега-3 жирными кислотами.



sera гранулы-меню (sera Granulate Menu)

Четыре вида гранулированных кормов высочайшего качества (основной корм, корм для улучшения окраски, растительный корм и высокопитательный, энергетический корм) в одной упаковке обеспечивают разнообразным питанием всех рыб, обитающих в средних слоях и на глубине. Каждый вид корма имеет своё отделение в баночке и может использоваться отдельно.



Корма sera в виде таблеток и чипсов



sera виформо (sera viformo)

Основной корм в виде таблеток для целенаправленного кормления всех видов донных рыб. **sera виформо** богат растительными ингредиентами, а также водорослью Спирулина. Благодаря высокой устойчивости своей структуры, корм не вызывает излишнего загрязнения воды.



sera чипсы для сомоиков (sera Wels-Chips)

является превосходным специальным кормом для всех сомов со ртом в виде присоски или с роговыми наростами. Присутствие в рационе древесных компонентов очень важно для этих рыб. Поэтому **sera чипсы для сомоиков** богаты корой ивы и древесной ольхи. Они отличаются очень устойчивой структурой и не разваливаются в воде даже по истечении длительного времени.



sera О-нип (sera O-nip)

Эти кормовые таблетки состоят из высококачественного хлопьевидного корма и сублимированных кормовых животных. Они являются излюбленным лакомством почти для всех плотоядных рыб и способны привлечь к переднему стеклу аквариума даже самых пугливых рыб, если Вы лёгким нажатием пальца прикрепите к его внутренней стороне таблетку этого корма.



sera спирулина табс (sera Spirulina Tabs)

Корм **sera спирулина табс**, состоящий более чем на 25% из водоросли Спирулина, а также содержащий тщательную смесь растительные ингредиенты, обеспечивает сбалансированное и здоровое питание для всех растительноядных видов рыб. Большое количество натуральных каротиноидов значительно усиливает окраску. Таблетки можно лёгким нажатием пальца прикрепить ко внутренней стороне аквариумного стекла.



sera планктон табс (sera Plankton Tabs)

Богатый белком сбалансированный корм-лакомство для рыб, питающихся планктоном, и беспозвоночных, например, креветок. Таблетки **sera планктон табс** содержат очень большое количество прошедших бережную обработку натурального планктона и Спирулины. Они не распадаются на части в воде и идеально подходят для животных, медленно поедающих свой корм.

Сублимированные (FD) корма sera

sera FD корма состоят из сублимированных кормовых животных – аббревиатура «FD» является сокращением международно-принятого английского выражения «freeze dried». Эти корма привносят разнообразие в питание рыб и, в то же время, являются для них полезными лакомствами. Они гарантированно не содержат болезнетворных микроорганизмов и, благодаря щадящему производственному процессу, сохраняют большое количество натуральных витаминов.

sera FD красный мотыль (sera FD Bloodworms)

Мотыль – классическое лакомство. Корм **sera FD красный мотыль** не содержит каких-либо загрязняющих веществ и поддерживает жизнеспособность и здоровый рост рыб.

Внимание: Цихлид рода *Tropheus* нельзя кормить мотылём!

sera FD дафния (sera FD Daphnia)

Дафния особенно богата балластными веществами и минералами. Она активизирует кишечную деятельность и улучшает пищеварение у всех видов рыб. **sera FD дафния** следует давать между основными кормлениями или на следующий день после обильного кормления.

sera FD трубочник (sera FD Tubifex)

Из-за высокого содержания белков **sera FD трубочник** отлично подходит в качестве энергетического корма для всех плотоядных рыб. Производственный процесс компании **sera** гарантирует, что в корме не содержатся какие-либо загрязняющие вещества или паразиты.





sera FD микспур (sera FD mixpur)

– это сбалансированная смесь сублимированных мотыля, трубочника, криля и дафнии. В одной баночке корма сочетаются четыре самых популярных лакомства для рыб. Внимание: Цихлид рода *Tropheus* нельзя кормить мотылём!



sera FD рачки артемии (sera FD Artemia Shrimps)

Нежный и легкоусваиваемый корм **sera FD рачки артемии** является настоящим деликатесом для Ваших рыб. Он богат натуральным каротином для усиления великолепной окраски. Этот дополнительный корм содержит большое количество белков и с удовольствием принимается даже самыми разборчивыми рыбами.



sera FD криль (sera FD Krill)

идеально подходит для укрепления ослабленных рыб и повышения их способности к размножению, благодаря особенно высокому содержанию белков. В то же время, этот корм является питательным лакомством для всех больших и привередливых рыб. Он существенно усиливает окраску, благодаря содержанию натурального каротина.



Корма sera для мальков

sera микрон (sera micron)

Порошкообразный корм, предназначенный для выкармливания всех мальков размером до 6 мм. **sera микрон** особенно богат водорослью Спирулина и высококачественным белком криля. Он подходит даже для самых разборчивых мальков, трудно поддающихся выращиванию. Диапазон применения этого корма охватывает также выращивание кормовых животных, например, артемии, а также первый прикорм головастиков при разведении лягушек.



sera випан беби (sera vipan baby)

Корм в виде мелких хлопьев для выращивания мальков размером от 6 мм. Благодаря сбалансированному составу, **sera випан беби** обеспечивает быстрый и здоровый рост молодых рыбок, а также оптимальное развитие их окраски.



sera випагран беби (sera vipagran baby)

Особенно мелкозернистый гранулированный корм для молоди рыб и рыб с маленьким ртом. Он идеально подходит для рыб, ищущих пищу в средних слоях воды. В воде гранулы очень быстро становятся мягкими, не теряя своей плотной консистенции.





sera Артемия (sera Artemia)

Рыбы всех размеров с удовольствием поедают креветки Артемия или их науплии. **sera Артемия** состоит из чистых цист артемии очень высокого качества. Из них без особых усилий вылупливаются очень маленькие науплии. Науплии превосходно подходят для кормления даже самых маленьких мальков. Давая науплиям корм **sera микрон (sera micron)**, Вы позволите им вырасти до взрослых креветок Артемия, которые являются популярным и вкусным живым кормом для более крупных рыб.



sera Артемия-микс (sera Artemia-mix)

Удобная смесь цист артемии и высококачественной **sera морской соли** для быстрого применения. **sera Артемия-микс** просто растворяют в 500 мл воды, хорошо аэрируют – и уже через 24 часа вылупливаются науплии. Никогда прежде разведение артемии не было таким лёгким!



sera набор для культивирования артемии (sera Artemia Breeding Kit)

В **sera наборе для культивирования артемии** обычная бутылка превращается в удобное устройство для культивирования артемии. В комплект входит всё необходимое для успешного вылупливания артемии из цист и для сбора науплий. Пакетик **sera Артемия-микс** уже есть в наборе, так что Вы можете приступить прямо сейчас.

Пожалуйста, обратите внимание: для работы необходим воздушный компрессор, например, **sera air 110 plus**.



Советы и маленькие хитрости



Когда и как кормить рыбок?

- ✓ Кормите небольшими порциями два-три раза в день.
- ✓ Давайте корма не больше, чем рыбки съедают за 3 – 5 минут.
- ✓ Распределяйте корм равномерно по поверхности воды.
- ✓ Один раз в неделю не кормите рыб вовсе. Активный поиск пищи в этот разгрузочный день поможет рыбкам освободиться от накопленных шлаков. Однако это не должно распространяться на мальков – их необходимо кормить ежедневно, желательно даже несколько раз в день.
- ✓ Для кормления используйте специально предназначенную для этого ложку. В этом случае порции корма всегда будут одинаковыми, а его качество и аромат не изменятся.
- ✓ На стр. 22 мы расскажем Вам, как можно легко размягчить сухой корм и удалить из него воздух, чтобы он смог погрузиться на дно.

Разнообразное кормление позволит Вашим рыбкам почувствовать настоящий вкус жизни!

Рекомендуем кормить рыбок различными видами кормов **sera** из маленьких баночек. Однообразное кормление в течение длительного периода из одной большой банки может привести к потере активности, ухудшению окраски, и даже возникновению заболеваний. Воздух и свет контактируют с кормом каждый раз, когда вы открываете баночку. Витамины и неустойчивые питательные вещества разрушаются. Именно поэтому следует избегать кормов, расфасованных в прозрачные полиэтиленовые пакетики!

Как выявить лидера в аквариуме

Наблюдая за рыбами при кормлении, Вы быстро определите, кто «главный» в аквариуме. Рыбка-лидер всегда ест первой. Как правило, это – наиболее яркая и наиболее активная рыба.



Если Вы дали слишком много корма

Если корм остаётся лежать несъеденным на дне аквариума, значит кормление было избыточным.

- ✓ Удалите из аквариума несъеденные остатки корма с помощью **sera пылесоса для очистки грунта (sera gravel cleaner)**.
- ✓ При возможности, запустите в аквариум рыб, добывающих корм на дне, например, панцирных сомиков. Однако следует помнить, что это – вынужденная мера. Ведь сомики – не «мусорщики», и наравне с остальными рыбками нуждаются в правильном питании.



Иногда у рыбок пропадает аппетит

Это явление возникает редко, однако его нельзя оставлять без внимания. Потеря аппетита довольно часто является ранним симптомом различных заболеваний, особенно, если при этом рыба становится чрезмерно пугливой и старается спрятаться либо же апатично стоит у дна аквариума. В **sera справочнике** «Забота о здоровье аквариумных рыб» можно найти подробную информацию о возможных причинах и лечении заболеваний с такими симптомами.

Кормление рыб во время отпуска

Ваши знакомые готовы присмотреть за Вашими рыбками во время Вашего отсутствия? Замечательно! Однако тот, кто не имеет достаточного опыта по уходу за аквариумом, рискует перекармить рыб. Поэтому Вам следует подготовить порции корма на каждый день Вашего отсутствия, поместив их в разные контейнеры или ёмкости с указанием на них даты, для которой они предназначены. Также рекомендуем Вам прикрепить на аквариумное стекло табличку с адресом и номером телефона Вашего специализированного магазина. Эти советы помогут Вам не волноваться о здоровье Ваших рыбок и избежать их перекармливания в период Вашего отсутствия.

Автоматическая кормушка

Автокормушка **sera фид А плюс (sera feed A plus)** надёжно обе-

спечит кормление Ваших рыбок от 1 до 6 раз в день, в зависимости от выбранного режима. Это особенно важно для мальков, которым необходимо получать корм небольшими порциями несколько раз в день. Для автокормушки идеально подойдёт корм **sera випагран (sera vipagran)**. Рекомендуем Вам установить автокормушку ещё за неделю до Вашего отъезда. Так Вы сможете проверить её работу и определить оптимальный объём разовой порции корма.



Корм на длительный срок

Если Вы собираетесь уехать на несколько дней, но не доверяете кормление своих рыбок неопытным людям и не хотите использовать автокормушку, мы рекомендуем корм **sera холидей (sera holiday)**. Высококачественные кормовые таблетки **sera холидей** сохраняют свою форму и не разлагаются в воде в течение целых 7 дней. Составляющие компоненты кормовой таблетки высвобождаются постепенно, так что рыбы могут откусывать кусочки слой за слоем.



© Dudarev Mikhail – shutterstock.com

Размягчение сухого корма



Удаление воздуха из корма при помощи шприца

Если Вам надо перед кормлением рыб удалить воздух из корма и Вы не хотите его разминать, мы рекомендуем использовать для этого шприц (без иглы!). Для этой цели хорошо подходят шприцы объёмом 50 мл.



1

Выньте из шприца поршень и засыпьте в шприц корм (в данном случае **sera грануар (sera granuar)**).



2

Затем налейте в шприц воду в количестве примерно третьей части его объёма.



3

Корм плавает на поверхности, потому что в нём находится воздух.



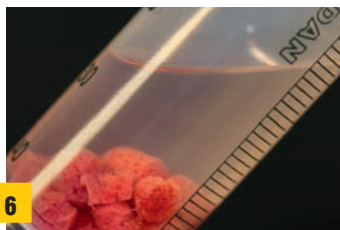
4

Теперь осторожно вставьте поршень обратно в шприц, так чтобы он надёжно удерживался в шприце! Держа шприц «носиком» вверх, вытолкните воздух поршнем.



5

Затем закройте «носик» и потяните поршень на себя.



6

Создавшийся в шприце вакуум удаляет воздух из корма. Корм опускается на дно. Сразу дайте его рыбам.

Обзор важнейших витаминов

Витамин	Действие	Симптомы при недостатке
A	Поддержка зрения и роста; защита кожи; повышение плодovitости	Поражение глаз, кровоточащая кожа
B ₁	Извлечение энергии из углеводов; снабжение сахаром мозга и нервной системы	Неравномерность движений, судороги
B ₂ (PP)	Использование белков; рост мышечных тканей; защита слизистой оболочки	Кровоточащая кожа, проблемы с нервной системой
B ₅	Синтез ферментов	Поражение жабр
B ₆	Поддержка нервной системы	Поражение нервной системы. Характерный симптом – неравномерность движений.
B ₁₂	Пищеварение; синтез гемоглобина (красный пигмент крови, необходимый для переноса кислорода)	Малокровие, апатия и проблемы с ростом
C	Укрепление сопротивляемости заболеваниям; рост скелета	Восприимчивость к заболеваниям и деформация жабр. Корма sera содержат стабилизированный витамин С длительного действия, поскольку витамин С в его исходной форме чувствителен к воздуху.
D ₃	Регулирование усвоения кальция и фосфора, что особенно важно для костей и роста скелета	Деформация костей (рахит)
E	Синтез отвечающих за воспроизведение потомства гормонов; стабилизация витаминов и ценных ненасыщенных жирных кислот	Утрата репродуктивной способности и ожирение печени
H (биотин)	Стимулятор роста	Проблемы с ростом, потеря аппетита, судороги
K	Поддержка свёртываемости крови после ранений	Плохое заживление ран, поражение печени
Холин	Усваиваемость жиров	Среди прочего, ожирение печени

Серия Справочников **sera**: познавательные, доступные, способные быстро помочь

- Как обустроить аквариум в соответствии с природой
- Уход за аквариумом в соответствии с природой
- Кормление тропических рыб в соответствии с природой
- Великолепные растения Вашего аквариума
- Забота о здоровье аквариумных рыб
- Забота о здоровье прудовых рыб
- Содержание золотых рыбок в соответствии с природой
- Морской аквариум
- Мой пруд
- Террариумы-биотопы для рептилий и земноводных
- Креветки и раки

sera – The CD – Создайте собственный пресноводный аквариум! Мы покажем Вам, как это сделать – с помощью более 1000 возможных комбинаций рыб, растений и декораций.



Ваш специализированный магазин



44/04RUS

sera GmbH • D 52518 Heinsberg • Germany



www.sera.de • info@sera.de